

# TRASPORTI ECCEZIONALI ON LINE

Sistema On Line di Gestione presentazione Domande ed emissione Autorizzazioni al trasporto e transito di mezzi eccezionali ai sensi della normativa vigente.

MANUALE TECNICO PER GESTIONE CON DISPOSITIVO DI FIRMA DIGITALE

## SISTEMA TRASPORTI ECCEZIONALI ON LINE

### MANUALE DI GESTIONE UTENTE


<b>MANUALE TECNICO PER GESTIONE CON DISPOSITIVO DI FIRMA DIGITALE .....</b>	<b>1</b>
Collegamento al Sito .....	3
Installare o Aggiornare all'ultima versione il Programma Java VM .....	4
<b>Per svuotare la cache in Internet Explorer .....</b>	<b>7</b>
<b>Per svuotare la cache in Mozilla Firefox .....</b>	<b>9</b>
Indicazioni generali per l'utilizzo completo del servizio .....	11
<b>Requisiti tecnici per la gestione del dispositivo di firma digitale.....</b>	<b>11</b>
<b>Riepilogo Dati Pratica con presentazione domanda digitale .....</b>	<b>12</b>
<b>DISPOSITIVO DI FIRMA digitale NON OPERATIVO .....</b>	<b>12</b>

## SISTEMA TRASPORTI ECCEZIONALI ON LINE

### COLLEGAMENTO AL SITO

Per la visualizzazione e gestione del sito TE ON LINE si consiglia l'utilizzo dei seguenti Browser con collegamento diretto al link di riferimento.



Tutti i documenti sono in formato PDF visualizzabili con Acrobat Reader 10.0 o superiore. Chi non fosse in possesso del programma Acrobat Reader lo può scaricare gratuitamente cliccando sull'icona  <http://get.adobe.com/it/reader/>

Si invitano gli operatori, momentaneamente, di evitare di usare altri browser come Google Chrome, Safari e Opera.

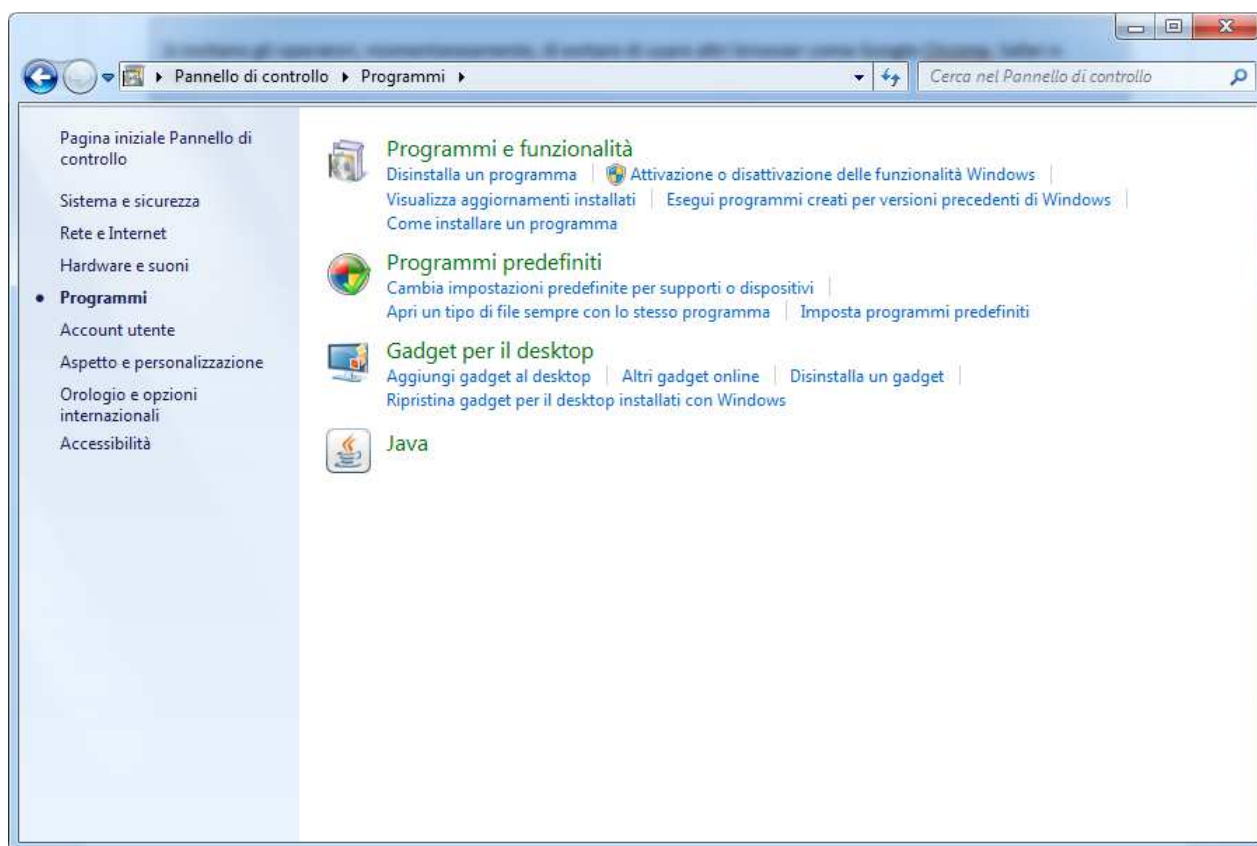
## SISTEMA TRASPORTI ECCEZIONALI ON LINE

INSTALLARE O AGGIORNARE ALL'ULTIMA VERSIONE IL PROGRAMMA JAVA VM

[Download gratuito di Java](#)

<http://www.java.com/it/download/>

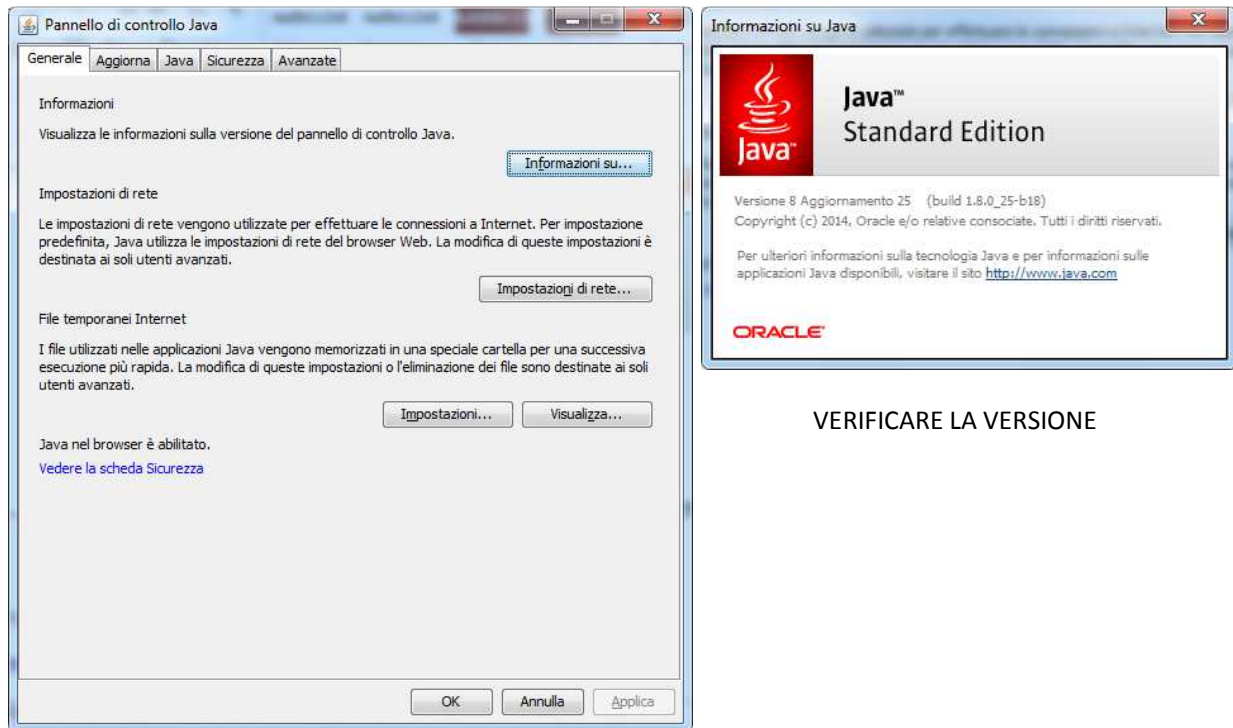
Da Start del proprio PC: selezionare Pannello di Controllo e Programmi



Entrare nelle funzionalità di Java

## SISTEMA TRASPORTI ECCEZIONALI ON LINE

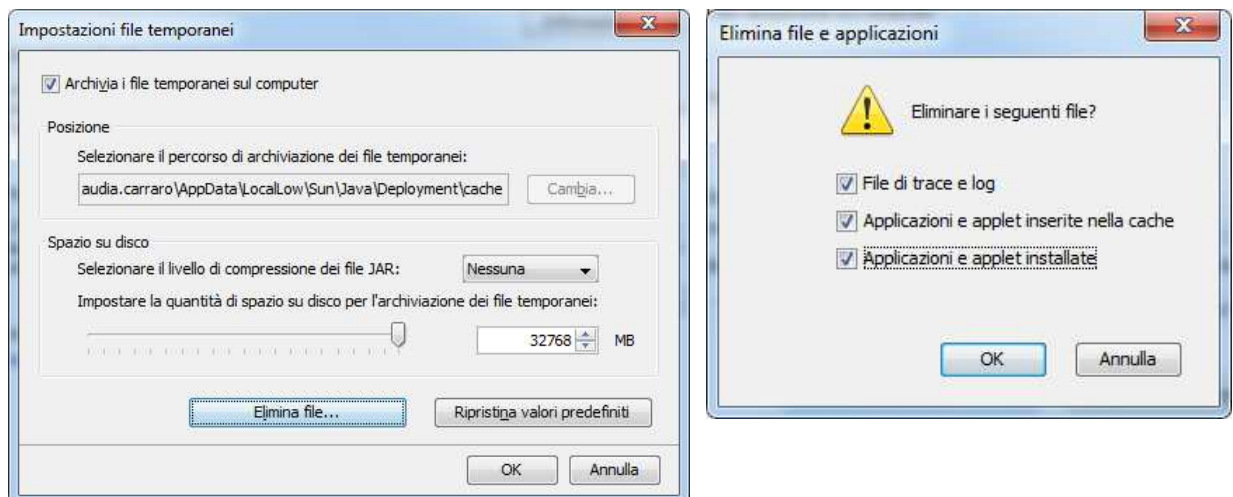
Dal **TAB Generale** (verificare la versione) premere il pulsante Informazioni su...



VERIFICARE LA VERSIONE

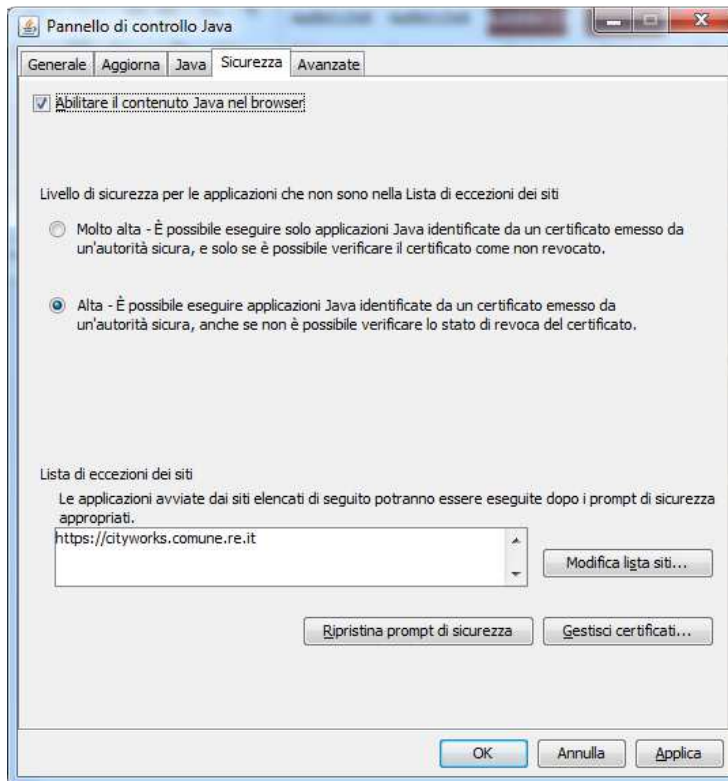
Ad aggiornamento o verifica Versione> chiudere il pulsante e spostarsi in: Impostazioni

Eseguire una pulizia dei file in questo modo:

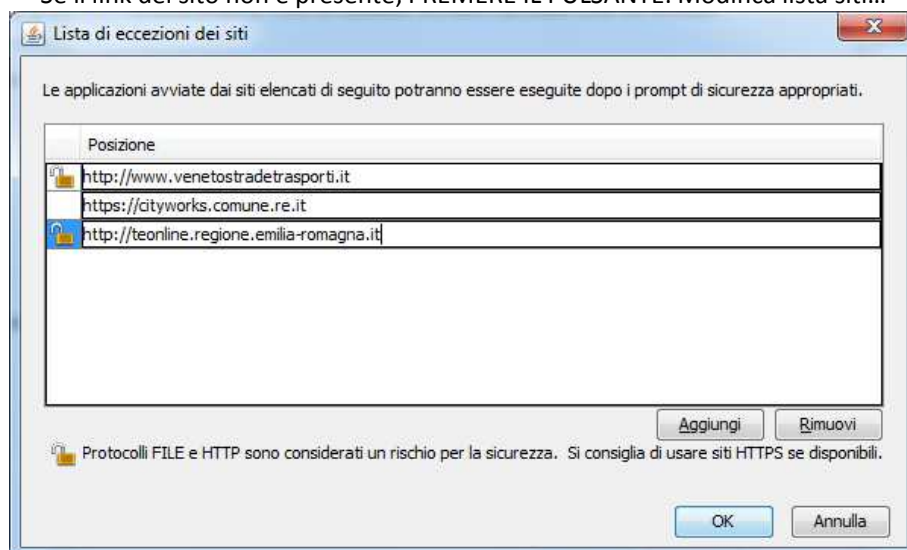


## SISTEMA TRASPORTI ECCEZIONALI ON LINE

Spostarsi nel TAB Sicurezza (per la gestione del link del sistema in sicurezza)



Se il link del sito non è presente, PREMERE IL PULSANTE: Modifica lista siti...



Premere il pulsante **Aggiungi** e accettare con **Continua**

Se l'operazione è andata a buon fine, l'operatore visualizza nel campo: lista di eccezioni dei siti il link del sito richiesto.

## SISTEMA TRASPORTI ECCEZIONALI ON LINE

Eseguito le operazioni di verifica e aggiornamento del componente di Java.

Apriamo il browser di riferimento (Mozilla Firefox o Internet Explorer) ed eseguiamo una pulizia della cache nei modi indicati:

**Quando la pagina si visualizza male, non è aggiornata o vi sono stati aggiornamenti ai componenti in uso può essere necessario svuotare la cache**

Spesso capita che una pagina non si visualizzi bene, e nonostante si clicchi su aggiorna, non si ottiene nulla.

Può essere un problema di cache (fanno parte della cache tutti i file che costituiscono un sito internet che vengono scaricati dal browser, Internet Explorer, Firefox, sul proprio computer per poter essere visualizzati durante la navigazione su internet)

La cache è dunque un "archivio" che potrebbe non essere aggiornato con la versione più recente del sito web che si sta navigando.

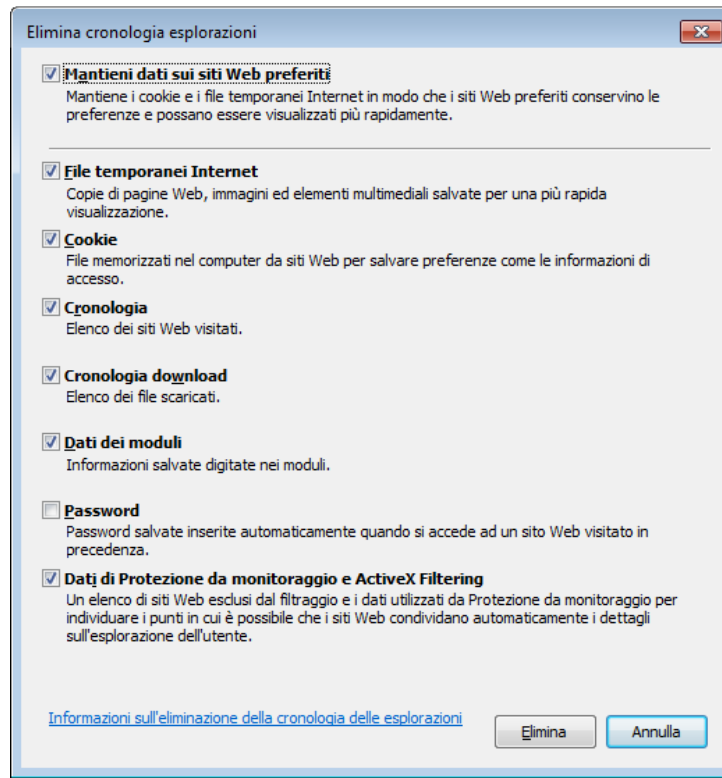
Per poter visualizzare novità, modifiche o nuove immagini su un sito può essere necessario svuotarla/pulirla perchè possa venir visualizzata la nuova pagina.

### PER SVUOTARE LA CACHE IN INTERNET EXPLORER

Apri Internet Explorer, fai clic sul menu **Strumenti** nella barra dei menu del browser, quindi seleziona **Opzioni Internet**.

1. Fai clic su **Elimina cronologia esplorazioni...**

## SISTEMA TRASPORTI ECCEZIONALI ON LINE



2. Inserisci la spunta sulle caselle indicate come da immagine.
3. Fai clic su **Elimina**.

Oppure

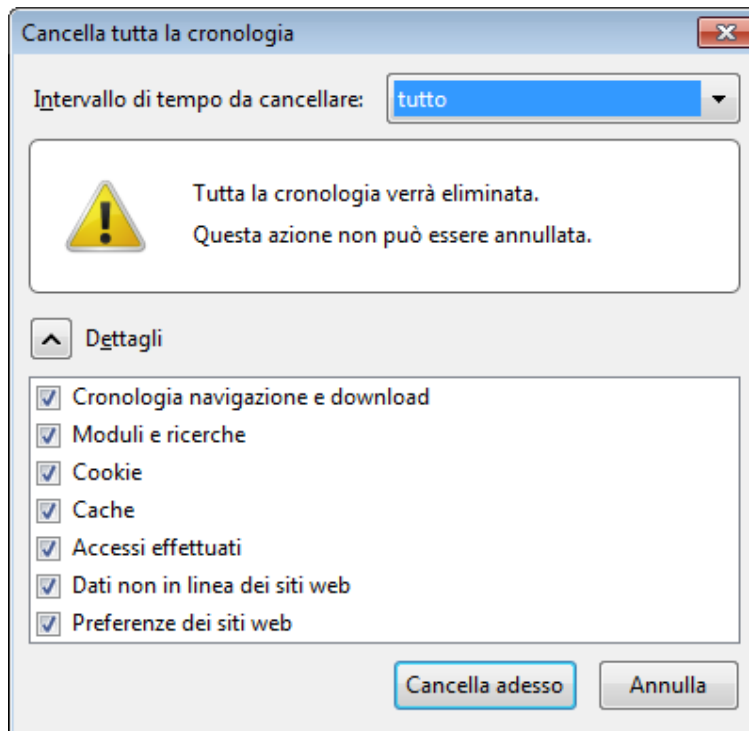
4. Fai clic sul menu **Strumenti** nella barra dei menu del browser, quindi seleziona **Opzioni Internet**.
5. Fai clic sulla scheda **Generale** nella parte superiore della finestra di dialogo.
6. Seleziona **Elimina file...** nel riquadro **File temporanei Internet**.
7. Seleziona "**Elimina tutto il contenuto non in linea**" aggiungendo il segno di spunta alla casella corrispondente.
8. Fai clic su **OK**.



## SISTEMA TRASPORTI ECCEZIONALI ON LINE

### PER SVUOTARE LA CACHE IN MOZILLA FIREFOX

1. Apri Firefox, fai clic sul menu **Strumenti** e seleziona **Cancella la cronologia recente**.



2. Imposta l'intervallo di tempo per cancellare tutto.
3. Clicca sulla freccia vicino ai **Dettagli** per visualizzare interamente la lista degli oggetti. **Seleziona Cache** e assicurati che eventuali oggetti che vuoi mantenere non siano selezionati.
4. Clicca **Cancella Adesso** per cancellare la Cache e chiudere la finestra Cancella cronologia recente.

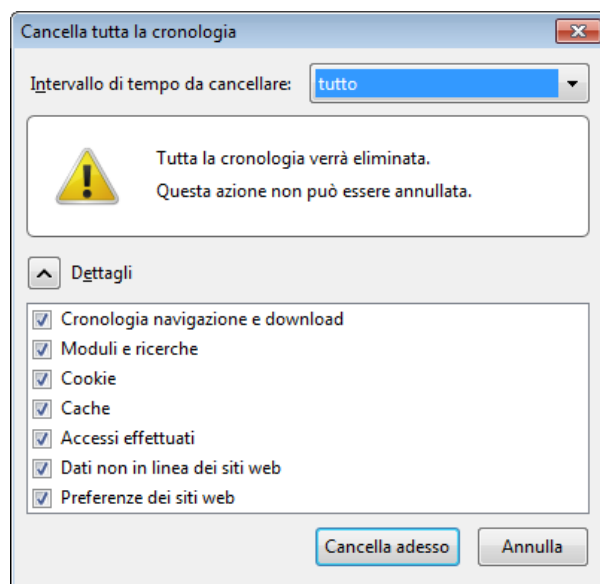
Oppure

5. Fai clic sul menu **Strumenti** nella barra dei menu del browser e selezionare **Opzioni**.
6. Fai clic su **Privacy**.

## SISTEMA TRASPORTI ECCEZIONALI ON LINE



7. Fai clic su [cancellare tutta la cronologia corrente](#)



8. Imposta l'intervallo di tempo per cancellare tutto.

9. Clicca sulla freccia vicino ai **Dettagli** per visualizzare interamente la lista degli oggetti.

**Seleziona Cache** e assicurati che eventuali oggetti che vuoi mantenere non siano selezionati.

Clicca **Cancella Adesso** per cancellare la Cache e chiudere la finestra Cancella cronologia recente.

## SISTEMA TRASPORTI ECCEZIONALI ON LINE

### INDICAZIONI GENERALI PER L'UTILIZZO COMPLETO DEL SERVIZIO

#### Cos'è la firma digitale?

La Firma Digitale è l'equivalente informatico della tradizionale firma apposta su carta.

La sua funzione è quella di attestare la validità e la veridicità di un documento.

Essa permette infatti di firmare e attestare un qualunque tipo di file digitale (un testo, un PDF, una e-mail, un'immagine, ecc.).

La **Carta Nazionale dei Servizi - CNS** è uno strumento di identificazione in rete (che può contenere anche un certificato di firma digitale) si tratta di una carta a microprocessore che contiene un certificato di autenticazione che identificando il titolare (persona fisica) e assicurando l'autenticità delle informazioni, consente al cittadino la fruizione di tutti i servizi in rete erogati dalla Pubblica Amministrazione.

La **CNS** può essere costituita da una **smart card** (tessera con chip tipo bancomat) oppure può essere contenuta all'interno di una chiavetta USB.

Per la CNS su smart card è necessario dotarsi di un **lettore di smartcard** da collegare al PC, nel caso di dispositivo USB, non è necessario il lettore collegato al PC.

### REQUISITI TECNICI PER LA GESTIONE DEL DISPOSITIVO DI FIRMA DIGITALE

Da un punto di vista operativo l'utente deve disporre di un dispositivo di autenticazione forte e di firma digitale che può essere una Smart Card e un lettore o una Business Key, ovvero una chiavetta USB con chip di firma integrato

I dispositivi di Firma digitale vengono emessi dalla Camera di Commercio per conto del gestore **Infocert S.p.a./ArubaPec S.p.a.**

Installare sul proprio computer il software Dike di Infocamere.

Installare il programma DIKE per la firma digitale

[https://www.firma.infocert.it/installazione/installazione\\_DiKe.php](https://www.firma.infocert.it/installazione/installazione_DiKe.php)



Le chiavette USB sono autoinstallanti.

VERIFICARE LE INDICAZIONI DEL FORNITORE DELLA PROPRIA CHIAVE DI FIRMA DIGITALE

## SISTEMA TRASPORTI ECCEZIONALI ON LINE

### RIEPILOGO DATI PRATICA CON PRESENTAZIONE DOMANDA DIGITALE

In schermata Riepilogo Dati pratica, procedere con la modalità di presentazione per:

Domanda Digitale

Il pulsante rimanda alla domanda di invio in formato digitale.



#### DOMANDA DIGITALE

Modalità di invio della Domanda con firma digitale. La Domanda **dovrà** essere firmata digitalmente mediante una smart card o key (chiavetta) e sarà ricevuta automaticamente dall'ufficio Trasporti Eccezionali. La valutazione della domanda avrà inizio automaticamente al termine di questa procedura.

Per firmare digitalmente la domanda è necessario:

- Attendere il caricamento completo della pagina e accettare (esegui) il certificato digitale.
- Se il browser utilizzato è bloccato da plugin di sicurezza abilitarli sempre e accettare il rischio.

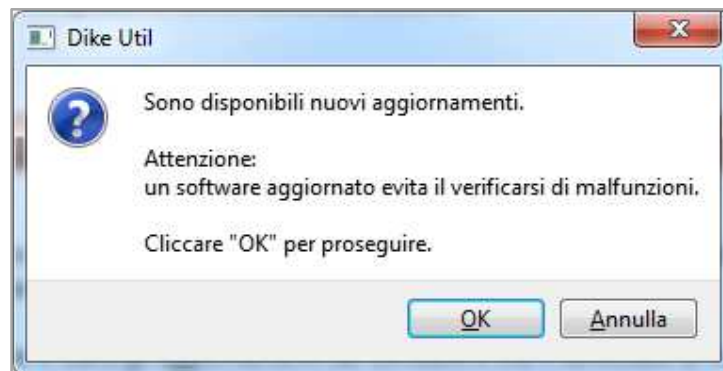
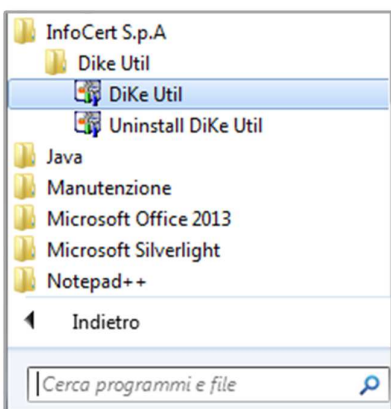
Dopo aver inserito il PIN e selezionato il certificato da utilizzare per la firma; il processo firma la domanda e abilita il passo successivo **Modalità di Pagamento**.

La pratica risulta in esecuzione e non più modificabile, in gestione sarà presente per gestione Istruttoria con protocollo assegnato in automatico dal sistema.

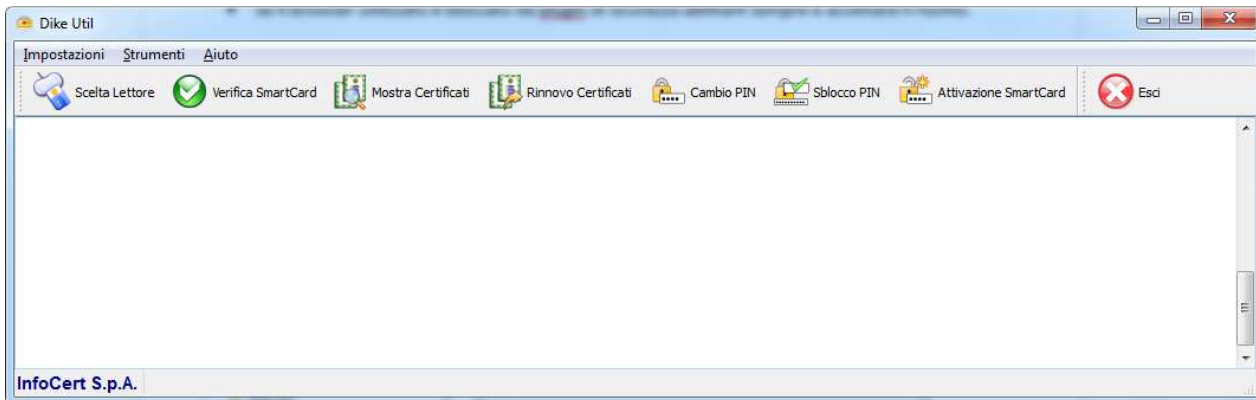
### DISPOSITIVO DI FIRMA DIGITALE NON OPERATIVO

Se il lettore o dispositivo non è visibile accertarsi che sia collegato correttamente ad una delle entrate USB del Proprio PC in uso se necessario riavviarlo, cambiando la porta di entrata USB.

- Verificare nelle proprietà che vi siano gli aggiornamenti del software e che il certificato di firma non sia scaduto.

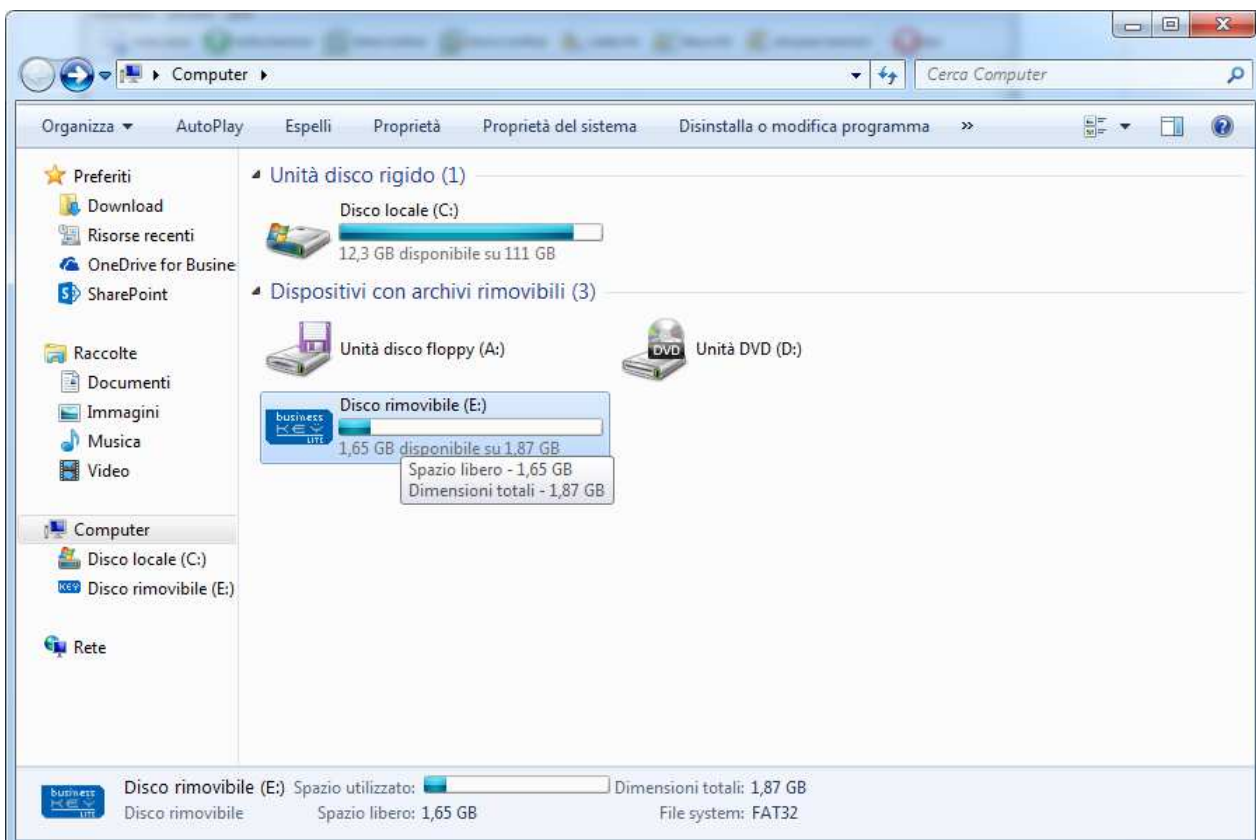


## SISTEMA TRASPORTI ECCEZIONALI ON LINE

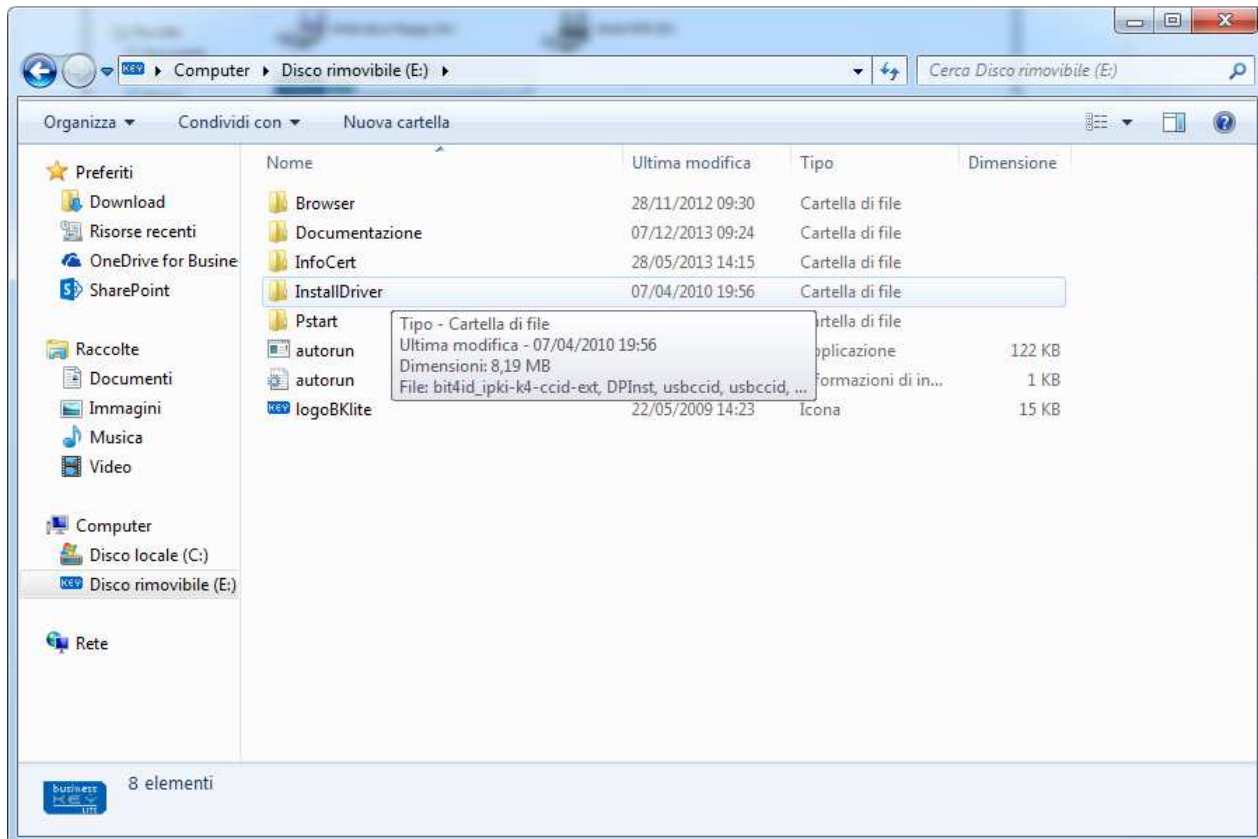


- Se il certificato con INFOCERT non è visibile (verificare l'installazione)

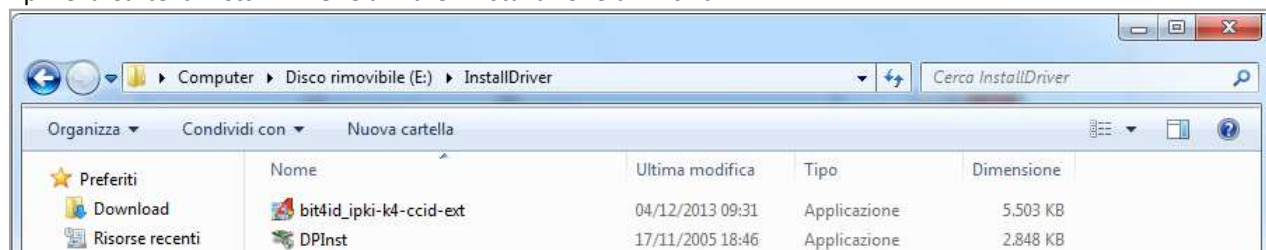
Entrare nelle risorse della chiavetta ed eseguire un aggiornamento:



## SISTEMA TRASPORTI ECCEZIONALI ON LINE



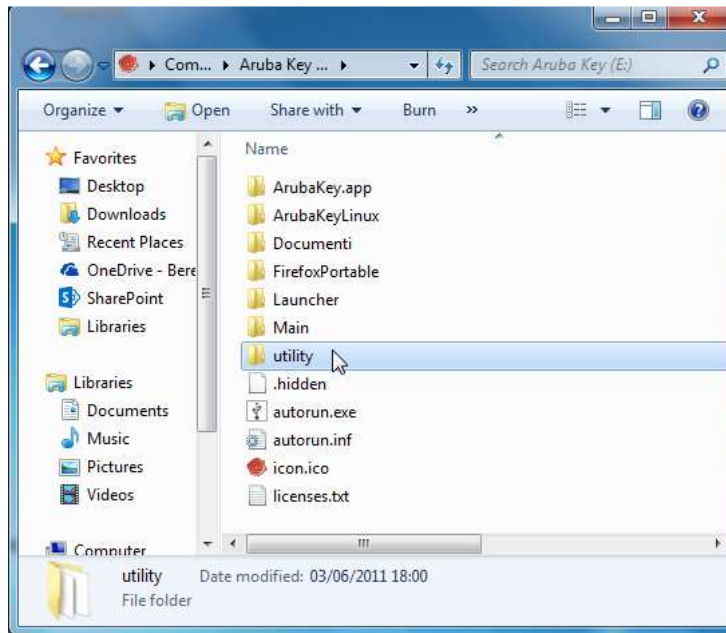
Aprire la Cartella **InstallDriver** e avviare l'installazione di: **Bit4id**



- Se il certificato con ARUBA non è visibile (verificare l'installazione)

Da Computer entrare in [Aruba Key](#)

## SISTEMA TRASPORTI ECCEZIONALI ON LINE



Selezionare e aprire la cartella utility



Ed eseguire una nuova installazione di: **AKUtilityInstalla.exe**.



## SISTEMA TRASPORTI ECCEZIONALI ON LINE

Eseguire una nuova installazione di: **bit4id\_ipki.exe**.

